

# MEMORIA DE SOSTENIBILIDAD 2023

---





EMPRESA 100% PARAGUAYA  
QUE DISEÑA, PRODUCE Y  
DISTRIBUYE MODA PARA TODO EL PAÍS

## MEMORIA DE SOSTENIBILIDAD 2023 MENSAJE DEL DIRECTOR

### PERFIL INSTITUCIONAL

- 6. Nuestros inicios
- 8. 33 años de aporte al desarrollo
- 11. Propósito, visión, misión y valores
- 12. Línea del tiempo
- 14. Nuestros números
- 15. La compañía en la actualidad
- 17. Seguimos creciendo
- 21. Novedades
- 22. Reconocimientos obtenidos

### GOBERNANZA E INTEGRIDAD

- 24. Gobernanza ESG
- 26. Estructura Organizacional
- 27. Cultura Organizacional
- 29. Los ODS en la Gestión

### IMPACTO SOCIAL

- 31. Nuestro equipo: Perfil
- 34. Beneficios para el personal
- 36. Programas de formación
- 39. Mecanismos de comunicación
- 42. Salud y seguridad ocupacional
- 51. Compromiso con la comunidad
- 56. Testimonios de emprendedoras

### IMPACTO AMBIENTAL

- 59. Estrategia Ambiental: Uso y gestión sostenible de recursos
- 60. Prácticas Internas
- 64. Prácticas Externas

### IMPACTO ECONÓMICO

- 68. Indicadores financieros

### METAS Y DESAFÍOS 2024/2025

- 69. Ambiental y Social
- 70. Bienestar colaboradores

ÍNDICE

## MENSAJE DEL DIRECTOR

Con gran orgullo, me complace presentar los avances, logros y compromisos que nuestro equipo alcanzó a lo largo del año, reflejados en nuestra Memoria de Sostenibilidad 2023. Este año fue testigo de nuestra dedicación constante a la excelencia empresarial, siempre manteniendo en mente el impacto que tenemos en nuestra comunidad y entorno como industria.

Nuestro compromiso con la sostenibilidad abarca todas sus dimensiones. Nos adaptamos continuamente a un mercado en constante evolución que demanda cada vez más una mayor responsabilidad social.

En este informe, buscamos plasmar el esfuerzo y la pasión de cada área de nuestras operaciones, desde la cadena de suministro hasta la experiencia final del cliente en nuestras tiendas.



Implementamos prácticas e iniciativas en todos los aspectos de nuestro negocio, aquí podrán conocer sobre nuestras iniciativas para reducir nuestra huella ambiental y promover la equidad y diversidad en nuestra fuerza laboral. Además, compartimos nuestros objetivos y metas para el futuro, siempre enfocados en la mejora continua y en satisfacer las necesidades de quienes nos eligen constantemente.

Desde GIMSA, quiero expresar mi más profundo agradecimiento por la dedicación y compromiso de cada uno de nuestros colaboradores, proveedores y socios. Todos ellos comparten nuestros valores y trabajamos juntos con la visión de un futuro mejor para nuestro país y las generaciones venideras.

Con gratitud,

Alexis Frutos,  
Presidente  
Grupo Internacional Mercosur SA

## NUESTROS INICIOS

Con el propósito de ofrecer prendas que se ajusten a las necesidades cotidianas y a las distintas etapas de la vida de las mujeres, los hermanos Alexis Frutos y María del Pilar Frutos, propietarios y fundadores de GIMSA, deciden incursionar en la industria de la moda.

La empresa comenzó a operar hace más de tres décadas y, desde nuestros inicios hasta hoy, seguimos creciendo de manera progresiva, consolidándonos como un actor destacado en la industria textil a nivel nacional.



**GENERAMOS CALIDAD PARA TODOS LOS MOMENTOS**

**EMPRESA 100% PARAGUAYA QUE DISEÑA, PRODUCE Y DISTRIBUYE MODA PARA TODO EL PAÍS**

# GIMSA

33 años de aporte al desarrollo



Desde 1991, como GIMSA nos establecimos como un pilar en la industria de la moda, marcando un camino de innovación y compromiso. Todo comenzó con el lanzamiento de nuestra primera marca, RONDINA, que se ganó un lugar en el mercado gracias a su línea de lencería, consolidándose como una aliada para las mujeres. Con el tiempo, la marca creció, abarcando todas las etapas de la mujer, desde prendas casuales hasta accesorios y calzados, convirtiéndose en la opción preferida de mujeres de todas las edades y estilos de vida.

En 2017, dimos un paso adelante al adquirir ENEACHE, una marca que se distingue por su estilo clásico y atemporal, con un enfoque en la calidad y la versatilidad, para mujeres que buscan prendas elegantes pero cómodas para cualquier ocasión.

Dos años más tarde, sumamos BRUNO CORSI, la marca líder desde los años 80 reconocida por su excelencia en la confección de camisas para hombres. En sus inicios se enfocaba a clientes minoristas y corporativos, y posteriormente cambió su esquema de ventas con un salto para expandir la oferta a clientes mayoristas, ampliando el portafolio de productos y posibilidad de ventas.

LAVORE, nuestra línea especializada en vestimenta corporativa, nació en 2020 en respuesta a la necesidad de ofrecer soluciones integrales a empresas que buscan uniformes de calidad para sus empleados. Con un enfoque en la funcionalidad y el diseño, ofrece una variedad de prendas especializadas como mamelucos, chalecos y más.

Además, en 2020 ampliamos nuestro portafolio con JOSEFINA adquiriendo el 50% del capital accionario, una marca dedicada a la comercialización de complementos y accesorios de moda. Se posicionó como una opción accesible de semijoyas de calidad para el público femenino joven.

Nuestra expansión continuó en 2021 con la incorporación de la marca: MARIE MARIE, dirigida a mujeres apasionadas por la música, el arte y la moda, con una estética fresca y contemporánea, que la convierte en un referente de estilo para la generación actual.

Finalmente, en 2023, el relanzamiento de la marca RND, creada para todos: hombres, mujeres y niños que buscan impulsar un estilo de vida más activo. Ofrece una amplia gama de ropa, calzados y accesorios deportivos de calidad, integrando lo último en tendencia, conveniencia y resistencia.

A lo largo de estos 33 años, nos mantuvimos firmes con nuestro compromiso de ofrecer moda de calidad para todos los momentos de la vida. Con una visión centrada en la sostenibilidad y la innovación, seguimos siendo líderes en la industria de la moda, estableciendo estándares de excelencia que nos convierten en un referente nacional.



## Propósito

Democratizar la moda, impulsando el talento nacional, generando oportunidades de desarrollo a través de prácticas sostenibles.

## Visión

Ser una empresa referente de la industria nacional de indumentaria, tanto en el país como en la región.

## Misión

Ser una empresa orientada al servicio de la industria de la moda, produciendo y/o comercializando productos de excelente calidad a precios convenientes, para vestir y acompañar a las personas en todos los momentos del día.

## Valores

Calidad, Innovación, Responsabilidad, Comunicación, Trabajo en equipo, Pasión por crecer y evolucionar, Compromiso con el país y la comunidad.



## Línea de TIEMPO

1991



Lanzamiento de RONDINA, la primera marca de GIMSA, especializada en lencería femenina, que rápidamente se convierte en una opción preferida por mujeres de todas las edades.

2017



Adquisición de ENEACHE, marca reconocida por su estilo clásico y atemporal, ampliando así la oferta de prendas elegantes pero cómodas para mujeres.

2019



Integración de BRUNO CORSI, marca líder en la confección de camisas para hombres desde los años 80, que amplía su mercado al incluir clientes mayoristas.

2020



Adquirimos el 50% del capital accionario de la marca JOSEFINA de complementos y accesorios de moda de calidad para mujeres jóvenes, y LAVORE, una marca especializada en vestimenta corporativa.

2021



Incorporación de MARIE MARIE, dirigida a mujeres apasionadas por la música, el arte y la moda.

2023



Relanzamiento de la marca RND, marca dedicada a promover un estilo de vida activo con una amplia gama de productos deportivos para hombres, mujeres y niños.

## Nuestros NÚMEROS

**2**

fábricas propias

**18**

talleres tercerizados

**39**

tiendas alrededor  
del país

**+10.000**

revendedores

**+2.000.000**

prendas anuales

**+800**

colaboradores

**+46.240kg**

de tejidos reutilizados

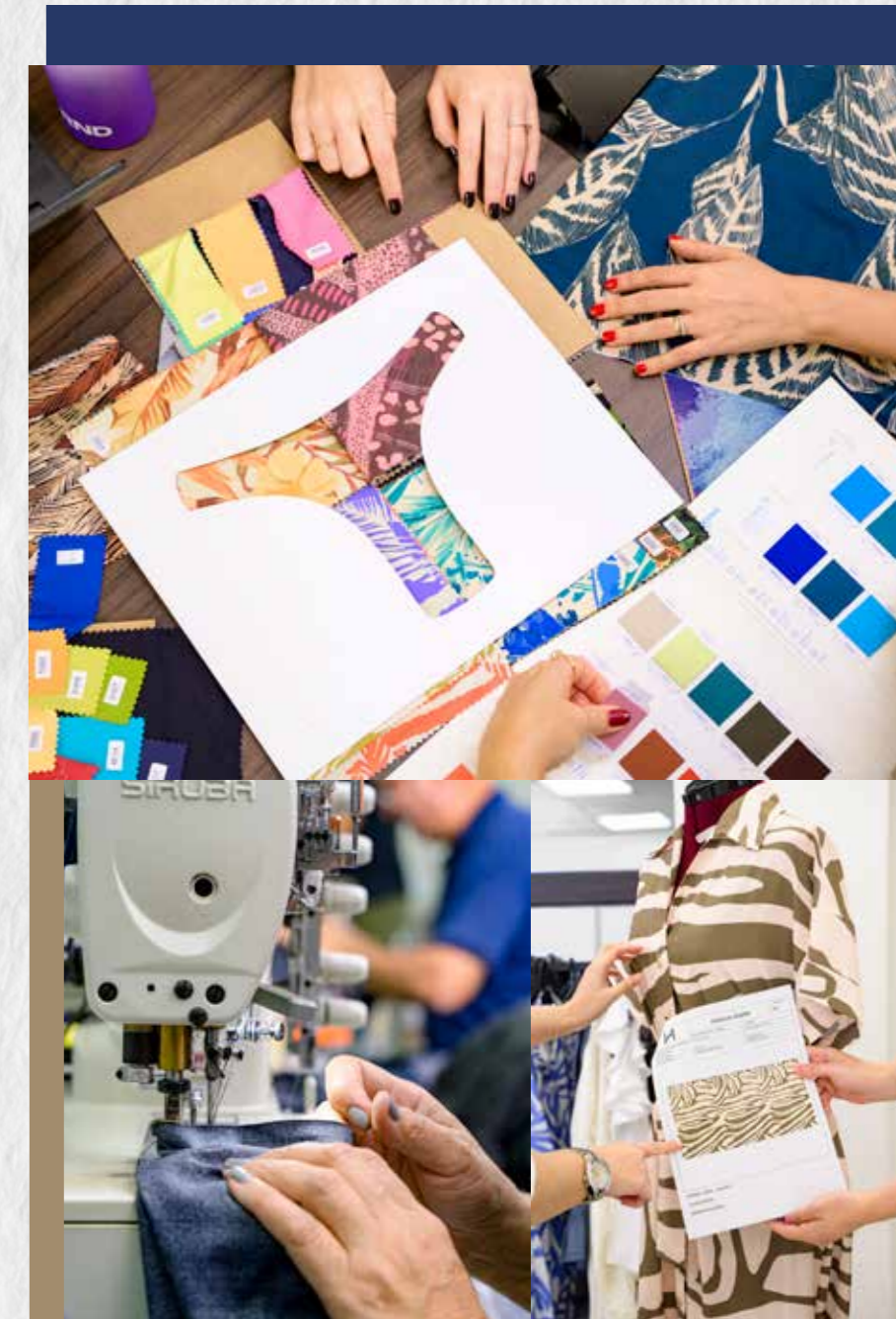
## La compañía en la actualidad

Nuestra historia está marcada por la evolución y el crecimiento constante. Anteriormente, contábamos con 5 plantas de producción propias, pero en el año 2023, tomamos la decisión estratégica de unificar esas fábricas para operar ahora con 2 plantas de producción propia, ambas de gran envergadura.

Nuestra presencia se extiende por todo el territorio nacional con nuestras 39 tiendas, donde ofrecemos las últimas tendencias a través de nuestras 8 marcas distintivas. Generamos empleo para más de 800 colaboradores directos y contamos con una amplia red de 10.000 mayoristas y revendedores que adoptan nuestro modelo de emprendedurismo.

Además de nuestras propias plantas de producción, colaboramos estrechamente con más de 18 talleres tercerizados para garantizar la calidad de nuestros productos.

Durante el año 2023, logramos confeccionar más de 180.000 prendas mensualmente y reutilizamos más de 46.240 kg de tejidos, en línea con nuestro compromiso con la sostenibilidad y el cuidado del medio ambiente, un logro significativo en nuestra trayectoria.





Desde nuestros inicios hasta hoy, nos destacamos como una empresa líder en la industria textil, reconocidos por nuestra constante innovación, diseño y moda. Nos enorgullece ofrecer prendas que sobresalen por su excelente relación precio/calidad y durabilidad, a través de nuestras marcas reconocidas. Seguimos creando valor a través del diseño, la producción y la distribución de moda en todo el país.

Permanecemos atentos a las tendencias globales y transformamos nuestro enfoque para crear experiencias y beneficios más allá del producto. Nos esforzamos por ofrecer espacios donde los clientes puedan vivir el estilo de vida que nuestra marca promueve, además de establecer alianzas estratégicas con marcas de interés. Sin embargo, nuestra visión va más allá de las cifras. A lo largo de los años, fortalecimos nuestro compromiso con la sociedad y el entorno, alineando nuestra estructura, procesos y cultura empresarial con cinco pilares fundamentales:

- 1. Liderazgo**
- 2. Impulsores del talento local**
- 3. Innovación y sustentabilidad**
- 4. Fomento del emprendedurismo**
- 5. Responsabilidad social empresarial**



## Seguimos CRECIENDO

### Inauguraciones

Estos nuevos espacios no solo amplían nuestras ofertas, sino que también reflejan nuestro compromiso de proporcionar experiencias de compra pensadas en cada uno de nuestros clientes.

### ENEACHE en el Shopping Mariscal, primer nivel - Bloque A

Celebramos la apertura de nuestra nueva tienda en el Shopping Mariscal. Con una ubicación privilegiada con 90 m<sup>2</sup> de espacio elegante y moderno. La misma fue un éxito rotundo, con clientes emocionados explorando las últimas colecciones.



## Trasladamos nuestra tienda ENEACHE del Shopping Multiplaza a la Torre A

Nos enorgullecemos de anunciar la expansión de la tienda de Eneache en el Shopping Multiplaza, agregando 180 m<sup>2</sup> de espacio para ofrecer una experiencia de compra aún más excepcional. Esta expansión tiene como objetivo principal sumar una amplia gama de productos, asegurando que los clientes encuentren todo lo que necesitan. Con esta movida estratégica, Eneache reafirma su compromiso de brindar estilo y elegancia a cada paso.

## RONDINA en el Barrio Sajonia, Avda. Carlos Antonio López, casi de la Conquista

Esta estratégica ubicación nos acerca aún más a nuestros apreciados clientes, ofreciendo una experiencia de compra excepcional en un espacio generoso de 120 m<sup>2</sup>. Diseñada con un nuevo delineamiento cuidado para brindar comodidad y amplitud, nuestra nueva tienda está lista para recibir a cada visitante con una experiencia placentera, facilitando la exploración y descubrimiento de nuestros productos. Reafirmando nuestro compromiso de ofrecer amplia cobertura y accesibilidad en todo el país.



## RONDINA sobre Avda. República Argentina

Presentamos la nueva tienda de Rondina sobre la Avda. República Argentina, un espacio de 210 m<sup>2</sup>. Con una amplia selección de productos, desde moda hasta accesorios, esto representa un paso adelante en nuestra labor de ofrecer productos de alta calidad que satisfagan las demandas de nuestros clientes.

## RONDINA sobre Mcal. Estigarribia Esq/ Pa'i Pérez

La tienda abarca un generoso espacio de 183 m<sup>2</sup>, y ha sido cuidadosamente diseñada para ofrecer un ambiente cómodo y amplio. Nuestro objetivo es que cada visita sea una experiencia placentera, donde nuestros clientes puedan explorar y descubrir nuestros productos con facilidad.



## Primera tienda RND

En noviembre, inauguramos nuestra primera tienda RND en Paseo La Galería, Nivel 2. Ofrecemos una selección de productos deportivos con materiales de calidad y tecnología SOFT. Esta innovadora tecnología permite que la piel respire y garantice un fácil cuidado y lavado de las prendas. Cada costura, tejido y diseño está cuidadosamente pensado para crear equipamientos que acompañen a quienes buscan moverse cada día y sentirse bien con sus cuerpos.



## NOVEDADES

### MARIE MARIE Marketplace

Habilitamos dos nuevos puntos de venta, uno en el espacio de moda de Marketplace en Asunción y otro en Ciudad del Este dentro de la tienda multimarcas Casa Mila.

### MARIE MARIE Sport

Lanzamos nuestra primera colección deportiva en invierno, complementando nuestra oferta con prendas deportivas innovadoras y de la calidad que nos caracteriza. En la colección se pueden encontrar leggings, tops, shorts y camisillas, con diseños de estilo minimalista y moderno.

### RONDINA

En el primer semestre del año, ampliamos nuestra oferta con medias casuales con diferentes diseños y largos, bufandas y camperas puffer.





## Reconocimientos obtenidos

### Premios ADEC Triple Impacto 2023

Fuimos reconocidos en la categoría Triple Impacto 2023 de parte de la ADEC. Este certamen anual otorga el mayor reconocimiento del sector empresarial, premiando el trabajo y la responsabilidad que contribuyen positivamente en nuestra sociedad y el medio ambiente.

### Industrias 2023

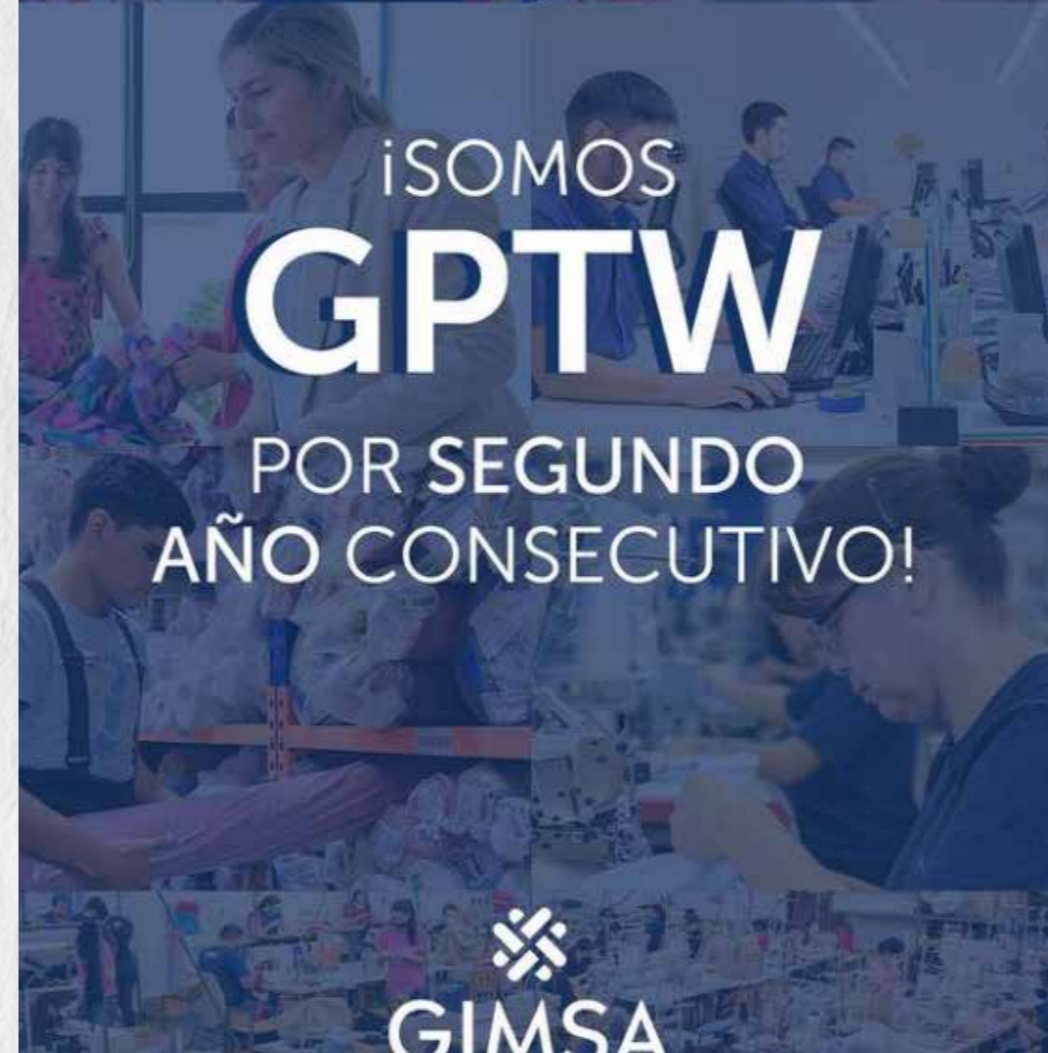
Fuimos reconocidos por el diario 5 días en los premios Industrias 2023. Este logro es un reflejo de nuestro compromiso con la calidad, sostenibilidad, generación de empleo y responsabilidad social.



### Pacto Global de las Naciones Unidas

Somos parte de la iniciativa de sostenibilidad corporativa más grande del mundo.

Este paso refleja nuestro compromiso con un futuro más sostenible, alineando nuestras estrategias con los 10 Principios universales de la ONU que abarcan los ámbitos de derechos humanos y las normas laborales; hasta la protección del medio ambiente, y la lucha contra la corrupción.



## Certificación Great Place to Work®

En el mes de octubre, fuimos reconocidos como GPTW por segundo año consecutivo

Este logro es el reflejo del compromiso y la dedicación de nuestro increíble equipo que día a día contribuyen a nuestro crecimiento.

### Top 15 de los Mejores Lugares para Trabajar en Paraguay

El compromiso con nuestros colaboradores y colaboradoras, fue clave para que alcancemos este logro, a través de valores que fomentan el desarrollo y crecimiento de las personas.

# Gobierno e integridad

## Gobernanza ESG en Grupo Internacional Mercosur S.A.

Reconocemos la importancia de la gobernanza ambiental, social y corporativa (ESG) como pilares fundamentales para nuestro éxito a largo plazo y nuestro impacto positivo en la sociedad y el medio ambiente. Como empresa líder, nos comprometemos a integrar prácticas responsables en todas nuestras operaciones y decisiones comerciales.

### Gobernanza Corporativa

Nuestra empresa se adhiere a los más altos estándares de transparencia, integridad y ética en todas las actividades. Contamos con una estructura de gobierno corporativo sólida y eficiente, que garantiza una gestión responsable y una toma de decisiones ética y transparente. Nuestro compromiso con la gobernanza corporativa se refleja en la implementación de políticas y procedimientos que promueven la rendición de cuentas, la equidad y la protección de los intereses de todas las partes involucradas, incluidos nuestros accionistas, empleados, clientes y comunidades.



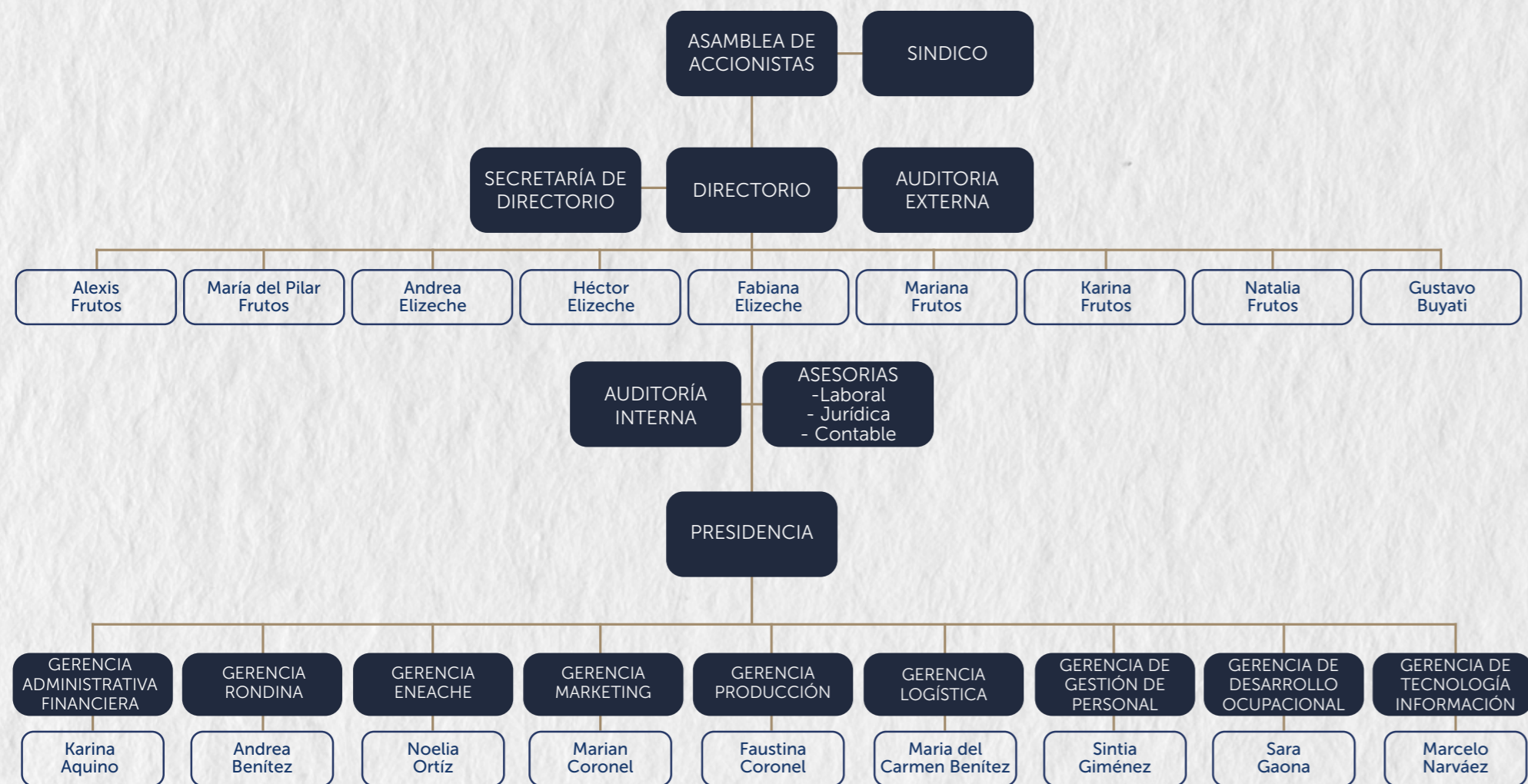
### Ambiente

Nos comprometemos a minimizar nuestro impacto ambiental y a promover prácticas comerciales sostenibles en toda nuestra cadena de valor. Adoptamos medidas para reducir nuestra huella de carbono, gestionar de manera responsable nuestros recursos naturales y promover la eficiencia energética en nuestras operaciones. Además, colaboramos con proveedores que comparten nuestra visión de sostenibilidad ambiental, buscando constantemente oportunidades para contribuir a la conservación del medio ambiente.

### Social

Valoramos a nuestros colaboradores como nuestro activo más importante y nos esforzamos por crear un entorno laboral seguro, inclusivo y respetuoso. Promovemos la diversidad, la equidad y la inclusión en nuestra fuerza laboral y nos comprometemos a proteger los derechos humanos en todas nuestras operaciones y cadenas de suministro.

# Estructura Organizacional



## Cultura Organizacional

Nos regimos por una cultura fundamentada en cinco pilares esenciales que nos distinguen como líderes en el rubro de la moda y la industria textil en Paraguay, donde nuestras marcas emblemáticas son sinónimo de calidad, durabilidad y accesibilidad.

## Líderes en el rubro de la moda y de la industria textil:

Sobresalimos por nuestra producción y por la relación precio/calidad y durabilidad única en las prendas de vestir de nuestras diversas marcas: RONDINA, ENEACHE, BRUNO CORSI, MARIE MARIE, LOIA, JOSEFINA, y LAVORE.

Tenemos como objetivo principal la satisfacción y el sentido de pertenencia de quienes eligen nuestras marcas, se fidelizan y las recomiendan, convirtiéndonos en una empresa líder que produce calidad para todas las actividades laborales, deportivas, sociales o casuales, posicionándonos como una compañía que crea valor a través del diseño, la producción y la distribución de moda a todo el país.

## Impulsores del talento local

Somos una empresa paraguaya que pone en primer lugar la mano de obra nacional, generando fuentes de trabajo para más de 800 personas de manera directa, y miles de compatriotas en forma indirecta, beneficiando a sus familias y a su entorno. Potenciamos el talento paraguayo como prioridad, brindando oportunidades a diseñadores, confeccionistas y artesanos, mediante capacitaciones dirigidas; porque sabemos que todo lo que se hace bien, retorna en mayores beneficios para todos. Producimos calidad, a través de mano de obra de calidad, con identidad nacional.



## Innovación y Sustentabilidad

En GIMSA creemos en la innovación constante, y que, sin ella, sería imposible seguir creciendo, pero la innovación no viene solo desde la tecnología, sino también desde la conciencia y de lo que es bueno para la gente y su entorno. Nos reafirmamos como agentes de transformación social, potenciando nuestras prácticas sustentables a través de programas como Texiclo y PUKU; cuidando la calidad y durabilidad de nuestras prendas, utilizando materia prima amigable con el medio ambiente y promoviendo la economía circular.

## Impulsores del emprendedurismo

En GIMSA, estamos orgullosos de impulsar el crecimiento de las personas, de trabajar en conjunto con ellas para mejorar su calidad de vida a través de un negocio ético y sostenible. Tenemos una red de más de 10.000 emprendedores y estamos convencidos de que ellos representan el camino que queremos seguir afianzando, porque nuestro acompañamiento no termina cuando el emprendedor toma la decisión de elegir nuestras marcas, sino que en ese mismo momento nos convertimos en sus aliados estratégicos, compartiendo experiencias, capacitaciones y el valor de la honestidad y del trabajo en equipo y bien hecho.

## Responsabilidad Social Empresarial

En GIMSA trabajamos para crear oportunidades, porque sabemos que todo lo que sea beneficioso para la sociedad paraguaya, retornará a nosotros como una cadena de valor. Nos enfocamos en implementar acciones en favor de nuestros colaboradores, como así también, del entorno GIMSA. Desarrollamos programas que están dirigidos a compatriotas en situación vulnerable, como lo es el proyecto PUKU, porque estamos convencidos de que la oportunidad que uno genera se convierte en oportunidad de crecimiento para toda la sociedad.



## Los ODS en la Gestión

Cumplimos principalmente con 3 Objetivos de Desarrollo Sostenible que nos impulsan en la búsqueda de la transformación social en nuestros procesos productivos:

- Empoderamiento de mujeres de todo el país, especialmente jefas de hogar, a través de las ventas de productos Rondina.
- Gestión de residuos textiles para la producción de nuevas líneas de productos.
- Potenciación del impacto ambiental y social mediante alianzas con Texiclo, Puku y otros proyectos.



# IMPACTO

## Social

### Nuestro Equipo Perfil

Generamos empleo de forma directa para más de 800 personas. De las cuales, el departamento de producción está conformado por más de 300 personas en la Fábrica Central, ubicada en Mariano Roque Alonso, y la de San Lorenzo, con más de 100 personas. El equipo comercial está conformado por más de 250 personas en sus equipos de trabajo distribuidos en nuestras 39 tiendas y en equipos de soporte comercial.

¡Seguimos creciendo! En el 2023 se sumaron a nuestro equipo más de 300 personas nuevas y más de 40 personas fueron promovidas y asumieron nuevos desafíos, logrando así un crecimiento profesional dentro de GIMSA.

Departamentos GIMSA	Cantidad de Personas
PRODUCCIÓN	439
COMERCIAL	264
LOGÍSTICA	49
ADMINISTRACIÓN	28
RECURSOS HUMANOS Y DO	10
AUDITORÍA	7
TECNOLOGÍA DE LA INFORMACIÓN	5
<b>Total general</b>	<b>811</b>



## Nuestro equipo está conformado en más del 75% por mujeres

Sexo	Cantidad	Porcentaje del total
FEMENINO	621	76,57%
MASCULINO	190	23,43%
TOTAL GENERAL	811	100,00%

## Mujeres en cargos de Liderazgo

Sexo	Cantidad	Porcentaje del total
FEMENINO	54	87,10%
MASCULINO	8	12,90%
TOTAL GENERAL	62	100,00%



## Rindiendo homenaje a una trayectoria ejemplar

*Estela Mary Sosa Cantero*

Con mucha alegría destacamos a Estela, quien fue un pilar fundamental en nuestra empresa durante más de 30 años. Durante estas tres décadas, demostró una ética de trabajo impecable, liderazgo inspirador y un compromiso excepcional con nuestros valores y misión. Su contribución fue realmente invaluable y su pasión por el trabajo una fuente constante de inspiración para sus compañeros.

En GIMSA, valoramos y reconocemos el compromiso y la dedicación de nuestros colaboradores a lo largo de su carrera profesional. Por eso, no dejamos pasar este día tan importante sin celebrar juntos su jubilación y agradecerle profundamente por su entrega y compromiso.

## Beneficios y reconocimientos PARA NUESTRO EQUIPO

Reconocemos el valor y la dedicación de nuestro equipo de colaboradores. Nos esforzamos por brindar una serie de beneficios que contribuyan a su bienestar y satisfacción laboral:

- **Descuento exclusivo:** Ofrecemos un descuento del 30% en todas nuestras marcas, permitiéndoles disfrutar de nuestros productos con ventajas exclusivas
- **Medio día libre por cumpleaños:** Valoramos la importancia de celebrar momentos especiales con la familia. Por eso, otorgamos medio día libre a nuestros colaboradores para que puedan disfrutar de su cumpleaños junto a sus seres queridos.
- **Convenios con Salemma:** A través de convenios establecidos, nuestros colaboradores pueden acceder a descuentos especiales en una amplia gama de productos y servicios de Salemma.
- **Premio por culminación de carrera universitaria:** Premiamos el esfuerzo y la dedicación de nuestros colaboradores en su desarrollo académico con un incentivo especial al término de su carrera universitaria.
- **Obsequios por nacimiento de hijos:** Celebramos los momentos felices en la vida de nuestros colaboradores con obsequios especiales para dar la bienvenida a los nuevos integrantes de la familia.



- **Subsidio para cafés y snacks:** En nuestras oficinas, brindamos un subsidio para que nuestros colaboradores puedan disfrutar de cafés y snacks durante su jornada laboral, promoviendo así un ambiente de trabajo más cómodo y agradable.

Además de estos beneficios, organizamos diversas actividades y eventos para fomentar la integración y el reconocimiento entre nuestro equipo:

- **Actividades de Team Building:** Como almuerzos por el Día del Trabajador, Halloween con disfraces y almuerzos de fin de año para fortalecer los lazos entre nuestros colaboradores.
- **Premiaciones y Reconocimientos:** Destacamos el esfuerzo y los logros de nuestro equipo a través de premiaciones y reconocimientos especiales. Contamos con el Espacio Proyecto Mejora Continua, donde se fomenta la participación en iniciativas de mejora y se reconocen los resultados positivos obtenidos. Además, al finalizar el año, realizamos ceremonias de reconocimiento para aquellos que se destacan por su compromiso y dedicación en la fábrica.

# Programas de **FORMACIÓN**



## Academia **GIMSA**

Con el objetivo de ofrecer cursos de formación, programas, charlas, talleres y todo lo necesario para enriquecer el conocimiento y promover el crecimiento de cada miembro de nuestra organización hicimos una alianza estratégica con la firma Netzun, sistema de educación e-learning con distintos cursos. Por ese medio obtuvimos más de 100 horas de capacitación y entrenamiento en diversos temas.

Además del Curso de Costura que se hace cada año, incluimos un nuevo Curso de Mecánica Básica, diseñado internamente con el objetivo de desarrollar en los operarios de costura habilidades básicas de regulación, ajuste y enhebrado de máquinas, a través de talleres prácticos para reducir los tiempos por paradas mecánicas. Aprendiendo sobre ajuste y regulación de máquinas, como recta, overlock y collareta.



## Cursos de formación para líderes de producción

Buscamos consolidar el compromiso de cada líder con la organización, desarrollar habilidades blandas requeridas para desempeñarse en un cargo de liderazgo y crear un ambiente de trabajo positivo y saludable. Tratamos temas como estrategias de comunicación en el equipo de trabajo, liderazgo colaborativo, gestión de emociones, gestión del tiempo y productividad, feedback.



## Mecanismos de Comunicación

### Comunicación Interna

Durante el año, fuimos implementando charlas de inducción y bienvenida para los nuevos integrantes del equipo. Con estos espacios buscamos mejorar la comunicación y estar alineados con el propósito y los objetivos empresariales desde el día de inicio de cada nuevo integrante. En el 2023, más de 120 personas han pasado por esta experiencia.

Además de utilizar medios digitales y tradicionales, como medios impresos, también, creamos un boletín trimestral, mediante el cual podemos estar mucho más conectados al enterarnos de novedades, próximos eventos, colecciones, aperturas de tiendas, crecimientos internos y nuevos proyectos.



## Conectados

Valoramos la importancia de mantenernos conectados y al tanto de todas las novedades relevantes. Por esta razón, establecimos grupos de Comunicación Interna que nos permiten estar cada vez más cerca y garantizar que nadie se pierda información importante. Estos grupos están divididos según la fábrica en la que se encuentren nuestros colaboradores, lo que nos permite estar al tanto de todas las noticias y fomentar la participación activa en nuestra comunidad.



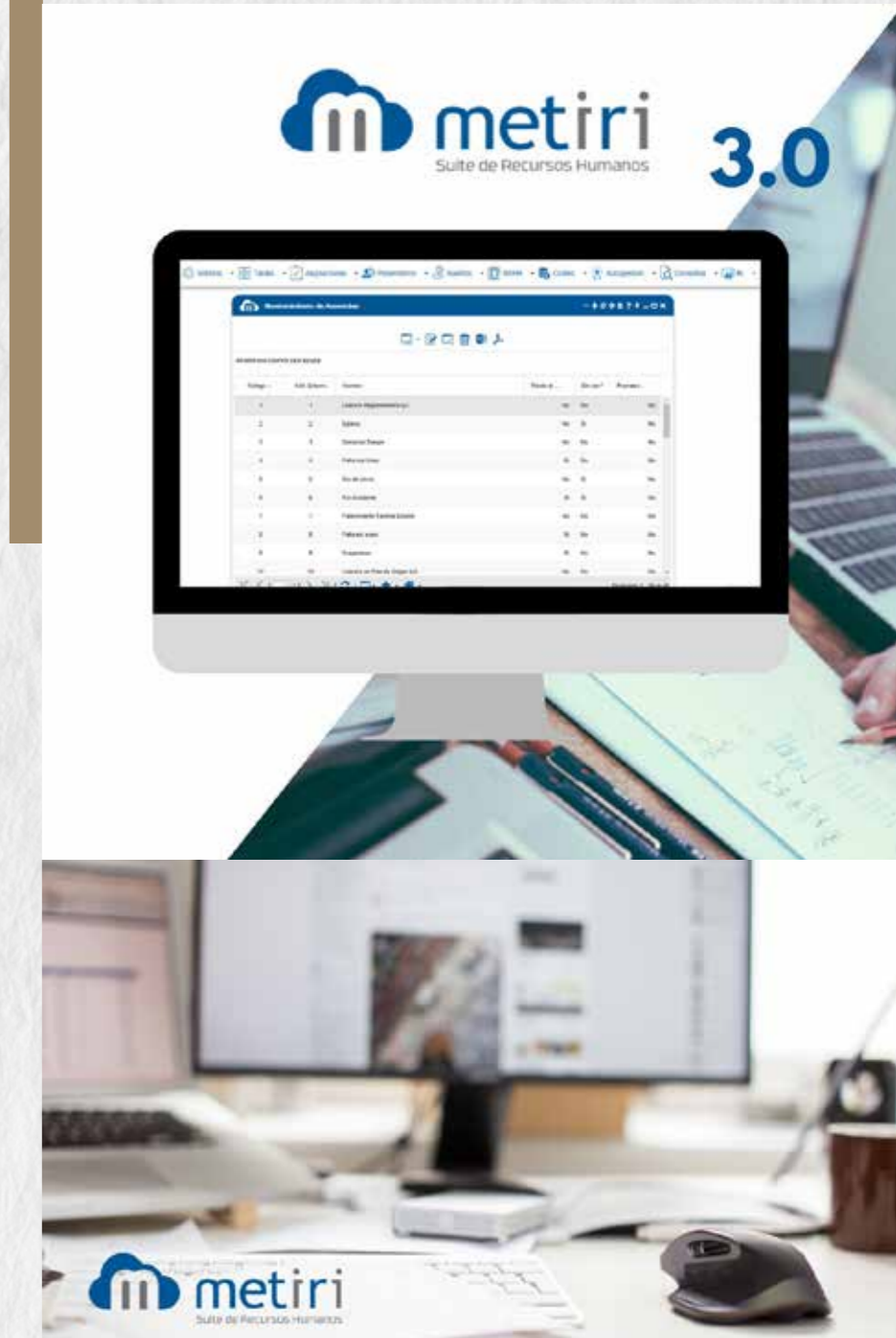
## Herramientas e Innovación

Un logro importante de 2023 fue la implementación del nuevo sistema de RR.HH., METIRI.

Firmamos un contrato con la prestigiosa consultora Asunción S.A., de origen uruguayo, para la adquisición del sistema Metiri, reconocido por su eficacia y versatilidad en la gestión de recursos humanos.

Con esta herramienta, buscamos integrar todos los subsistemas de RR.HH. en una sola herramienta centralizada, lo que nos permite optimizar procesos y mejorar la eficiencia de nuestras operaciones, simplificando las tareas administrativas y brindándonos una visión más completa y detallada de nuestro talento humano.

Buscamos aprovechar la funcionalidad de Metiri para impulsar una cultura de transparencia, colaboración y reconocimiento dentro de la organización.



# SALUD y Seguridad ocupacional



En nuestro firme compromiso con la seguridad y la salud de nuestros colaboradores, dimos inicio al proceso de implementación de un sistema integral de seguridad y salud en el trabajo. Nuestro objetivo es prevenir accidentes y enfermedades laborales, asegurando un ambiente seguro y saludable para todos. Durante los últimos meses, llevamos a cabo diversas actividades de capacitación orientadas a fortalecer estos pilares fundamentales:

## Mayo - Jornadas de Vacunación

Organizamos jornadas de vacunación en varias de nuestras fábricas, incluyendo Central, MRA2, San Lorenzo y Lambaré. Durante estas jornadas, más de 300 personas tuvieron la oportunidad de acceder a vacunas contra el Covid-19, la Influenza y el Sarampión, directamente desde su lugar de trabajo. Esta iniciativa refleja nuestro compromiso con la salud y el bienestar de nuestro equipo.

## Junio - Higiene Postural y Ergonomía

Se enfocó en la importancia de mantener posturas adecuadas y realizar un manejo manual de cargas seguro en nuestros puestos de trabajo. Además, se promovió la realización diaria de pausas activas y estiramientos para prevenir lesiones y enfermedades ocupacionales.



## Junio - Charla "Gestión correcta de residuos, reciclaje y utilización del EcoPunto"

Esta charla estuvo enfocada en la gestión adecuada de residuos, el reciclaje y el uso del EcoPunto como parte de una estrategia más amplia para mejorar la gestión ambiental de la empresa.

## Julio - Donación de sangre

En el marco de nuestra campaña "YO ME COMPROMETO", llevamos a cabo una jornada especial de donación de sangre en la fábrica central de Mariano Roque Alonso. Héroe de nuestros diferentes departamentos se unieron para contribuir a esta causa y marcar la diferencia en la vida de otras personas.

Esta iniciativa fue posible gracias al apoyo del CENSA y el Departamento de Salud Ocupacional, quienes comparten nuestro compromiso con el bienestar integral de nuestros colaboradores y la comunidad.

## Agosto - Charla "Ansiedad y Estrés"

Con el objetivo de saber cómo afrontar estos temas, cómo priorizar el autocuidado, cultivar relaciones saludables, importancia del descanso y mucho más para priorizar nuestra salud mental.



## Septiembre - Torneo de integración

Buscando fomentar la cultura corporativa que promueve el bienestar de nuestros colaboradores, incentivamos la competencia saludable y el fortalecimiento del espíritu de equipo.

## Octubre - Taller de Bienestar Emocional

El 10 de octubre, conmemorando el Día Mundial de la Salud Mental, ofrecimos un Taller de Bienestar Emocional y Crecimiento Personal para nuestros colaboradores en el Edificio GIMSA, bajo el lema "No hay salud, sin salud mental" realizando un taller de bienestar emocional de la mano de la Psicóloga Clínica, Paula Mendonca, quien enseñó técnicas de Mindfulness que pueden aplicarse en el día a día.

También, en octubre y noviembre, generamos espacios de comunicación y aprendizaje por medio de difusión de información relevante sobre la importancia de la detección temprana y desmentir mitos sobre el cáncer de mama y cáncer de próstata.



## Noviembre - Capacitación Práctica en Manejo de Extintores

Nuestros colaboradores que integran la Brigada de Emergencias participaron en una capacitación práctica en el manejo de extintores. Guiados por expertos del Regimiento 8, se familiarizaron con las técnicas adecuadas para el uso de extintores en situaciones de emergencia. Esta iniciativa refuerza nuestro compromiso colectivo de trabajar en equipo para garantizar la seguridad de todos en nuestro entorno laboral.

## Noviembre - Primeros Auxilios

Se impartieron capacitaciones para adquirir conocimientos y habilidades en la prestación de primeros auxilios en caso de emergencia, incluyendo cómo brindar ayuda en casos de heridas, hemorragias, desmayos, entre otros incidentes.

## Diciembre - Charla "Salud Financiera"

Con el objetivo de promover un bienestar integral en el equipo y proporcionar herramientas y conocimientos para gestionar finanzas de manera eficaz, con el fin de influir de manera positiva en el desempeño laboral y la calidad de vida.



## Cursos de Coaching y liderazgo, Persuasión y Ventas B2B

Durante el segundo semestre de 2023, continuamos trabajando en el desarrollo profesional de nuestro equipo comercial de ENEACHE. Como parte de nuestro compromiso con el crecimiento constante, ofrecimos una serie de cursos especializados diseñados para potenciar las habilidades y capacidades de nuestro equipo. Entre estos cursos se incluyeron sesiones de coaching y liderazgo, entrenamiento en técnicas de persuasión y estrategias de ventas B2B. Estamos convencidos de que al invertir en el desarrollo de nuestro talento humano, estamos fortaleciendo aún más nuestra posición como líderes en la industria y garantizando un servicio excepcional a nuestros clientes.

## Pausas Activas

Para promover la salud y prevenir enfermedades osteomusculares, implementamos las pausas activas en nuestras fábricas de Mariano Roque Alonso y Lambaré. Estas pausas, que se realizan diariamente a las 15:00hs, consisten en breves rutinas de ejercicios diseñadas para reducir el estrés y mejorar el bienestar físico de nuestros colaboradores.

## Consultas Médicas

En nuestra fábrica central de MRA, renovamos y equipamos completamente nuestra enfermería para brindar un servicio de consultas médicas a nuestros colaboradores. Dimos apertura en enero, ofreciendo atención y orientación en temas de salud y prevención.



# REMODELACIONES



## Tienda Fábrica

Con el fin de mejorar la experiencia de compra para nuestros clientes y miembros del equipo, habilitamos la nueva tienda fábrica en la calle Augusto Roa Bastos 279 c/ Ruta Transchaco. La tienda cuenta con 165 m<sup>2</sup> y una amplia exhibición de productos de nuestras marcas RONDINA, BRUNO CORSI y JOSEFINA. Además, ofrece un espacio exclusivo para el retiro de pedidos de colaboradores.

## Tiendas RONDINA

Itauguá: Como parte de nuestro proyecto de mejora de tiendas, remodelamos nuestra tienda en marzo.

DelSol: La nueva tienda fue renovada bajo el nuevo branding de la marca y el claim "En todos tus momentos", ofreciendo una amplia variedad de productos que se adaptan a cada estilo.

Además, la renovación incluye una renovación completa de la decoración y el mobiliario de la tienda, creando un ambiente acogedor que invita a explorar y descubrir nuevas opciones de moda.



## Sala de Lactancia

Reconociendo los múltiples beneficios de la lactancia materna, mejoramos nuestras instalaciones para la lactancia en la fábrica central MRA, con el objetivo de extender estas mejoras a todos nuestros puntos de trabajo en el futuro. Nos esforzamos por brindar un entorno de trabajo que apoye a las madres lactantes y promueva la salud tanto de las mamás como de los bebés.



## Compromiso con la comunidad

### Octubre Rosa

Nos unimos a la lucha contra el cáncer de mama en Octubre Rosa. Buscando promover la importancia de la prevención y el autocuidado con un gesto de apoyo para nuestras clientas y mayoristas por todo el mes en nuestra marca RONDINA con 30% de descuento para quienes presentaban un comprobante de sus estudios de ecografía mamaria, mamografía o papanicolau realizados durante el 2023.

**Abrazar la vida**

### Te premiamos POR CUIDARTE

Check list de prevención:	
<input checked="" type="checkbox"/>	Investigaste sobre antecedentes en tu familia
<input checked="" type="checkbox"/>	Ya te hiciste tus estudios este año

**Si marcaste ambas, accedés a:**

# 30%

de descuento en RONDINA por todo el mes de octubre

No te olvides de llevar un comprobante de tus estudios de ecografía mamaria, mamografía o papanicolau realizados durante el 2023

**2 DÍAS LABORABLES** en cada año, para someterse a exámenes de Papanicolaou y Mamografía.

Por el mes de la lucha contra el Cáncer de Mama te dejamos algunos datos sobre el tema:

Es importante recordar que se encuentra vigente la ley N° 3803/6211 que indica que toda trabajadora, dependiente o no, del sector privado o público, con cargo permanente, temporal o contratada, con cargo electivo o no goza de licencia remunerada de

**Día Mundial de lucha contra el cáncer de mama**

RONDINA

Ilustración de una doctora y una paciente con una cinta rosa.



## Proyecto PESCAR

En colaboración con el Colegio San Francisco y el Colegio Técnico Javier, brindamos oportunidades únicas para que los estudiantes se preparen para el mundo laboral.

En conjunto con el Bachillerato Técnico en Confección del Colegio San Francisco, diseñamos un plan de capacitación integral. Nuestros profesionales líderes en cada área de GIMSA brindaron sesiones sobre el Proceso Productivo, Diseño Textil, Muestras y Prototipo, Moldería, Ficha Técnica, Métodos y Tiempos, Enhebrado y Regulación, y Costura. Además, los estudiantes tuvieron la experiencia de realizar pasantías en nuestras instalaciones, donde pudieron aplicar los conocimientos adquiridos en un entorno real de trabajo.

Con el objetivo de preparar a los estudiantes para su inserción en el mercado laboral, organizamos talleres sobre búsqueda efectiva de empleo, diseño de CV impactantes y prácticas de entrevistas, con la charla “El arte de buscar trabajo”, brindando a los estudiantes herramientas esenciales para su futura carrera profesional, incluyendo orientación vocacional y desarrollo de marca personal.

También, abrimos nuestras puertas a los estudiantes de Administración del Colegio Técnico Javier, ofreciéndoles una visita guiada por nuestra fábrica central, liderada por nuestra Gerente de Producción, donde pudieron conocer de cerca nuestra estructura organizativa y sistemas productivos.

## Concurso Diseñadora Emergente Eneache

Una iniciativa por parte de la marca para captar e impulsar talento en el rubro de la moda.

El desafío constó diseñar una colección cápsula “Summer Nights” compuesta por 6 prendas finales, las cuales fueron exhibidas en todas las tiendas de ENEACHE.

La misma obtuvo 20 personas inscritas, de las que resultaron 3 finalistas, entre ellas, Florencia Celauro, Renata Olmedo y Pamela Chavez.

La ganadora del premio, Renata Olmedo, recibió Gs. 4.000.000 y la oportunidad de colaborar y desarrollar una cápsula de moda de la mano del equipo de Eneache. Renata diseñó y logró transmitir a través de sus diseños la esencia de una cápsula inspirada en las noches de verano, versátil, con tejidos ligeros y pensados para combinar entre sí, siguiendo la línea y concepto de la marca.



# ENEACHE *talks*

impulsándonos entre mujeres

Fieles a nuestro compromiso de impulsar el emprendedurismo y empoderamiento femenino, continuamos con Eneache Talks, un espacio creado por mujeres, para mujeres.

La participación es totalmente gratuita para compartir experiencias y conocimientos que ayudan a impulsarse unas a otras, y por sobre todo, pasar un buen momento. Cada edición cuenta con una temática especial, como por ejemplo "Impulsándonos entre mujeres" y un taller especializado de "Como crear balance en mis roles".

Las charlas estuvieron a cargo de nuestras invitadas especiales acerca de diferentes temas como: manejo del estrés, hábitos financieros, cómo potenciar nuestra marca personal y animarse a crear.

Además, ofrecemos un espacio de coffee break, brindis y descuentos exclusivos de 20% en nuestras tiendas durante el evento.



## Capacitación Mayoristas

A través de nuestra marca Rondina, buscamos fortalecer el empoderamiento de las emprendedoras mayoristas.

En esta jornada, la talentosa Community Manager del equipo compartió las herramientas y trucos para crear contenido creativo en las redes sociales. En esta edición, las participantes aprendieron acerca del manejo de redes sociales para aplicar en el crecimiento y éxito de sus negocios. Y este año, llevamos nuestras capacitaciones también a Ciudad del Este.



# Testimonios de Emprendedoras



## Gladys Teresa Rodríguez Vigo

*25 años como mayorista*

Encarnación

“Siempre estuve en busca de cosas nuevas. Conocí la marca a través de uno de sus vendedores, me motivó la idea de trabajar con una empresa nacional y una vez que conocí las prendas, me enamoré y decidí crecer junto a GIMSA. El recuerdo más valioso que tengo es la calidez y responsabilidad de las personas que me atienden en la fábrica. Principalmente, de Gessica Brizueña, que me atiende de manera personalizada y es un encanto de persona. Mi negocio aporta a mi vida seguridad económica y enriquecimiento espiritual, ya que también ayudo a muchas personas a alcanzar sus sueños. La clientela de mi tienda sabe que contamos con calidad, buen gusto y precios excelentes, características distintivas de RONDINA.”

Palabras con las que Gladys describe su trayectoria

- Perseverancia
- Organización
- Amor por mi trabajo



**Librada Silvia Barua Avalos**

*11 años como mayorista*

Ciudad del Este

“Mi motivación para ser mayorista de RONDINA surge a raíz de las peticiones de mis clientes. El recuerdo más valioso en mi trayectoria fue la lucha y la perseverancia, especialmente debido a la competencia que existe en el mercado. Mi negocio aporta a mi vida la capacidad de brindar apoyo financiero a mi familia y alcanzar independencia económica. Mis objetivos incluyen el crecimiento continuo de mi negocio. El valor que añade trabajar con GIMSA y RONDINA a mi negocio es la satisfacción de poder ofrecer prendas de calidad para mis clientes y, sobre todo, variedad.”

Palabras con la que Librada describe su trayectoria:

- Lucha
- Perseverancia
- Fortaleza.

# Impacto ambiental



## Uso y gestión sostenible de recursos

Reafirmamos nuestro compromiso como agentes de transformación social, fortaleciendo nuestras prácticas sostenibles a través de programas como Texiclo y PUKU. Nos centramos en cuidar la calidad y durabilidad de nuestras prendas, utilizando materia prima amigable con el medio ambiente y promoviendo la economía circular.

Nuestro enfoque se dirige hacia la implementación de acciones tanto para nuestros colaboradores como para el entorno GIMSA.

Creemos que la innovación constante es fundamental para seguir creciendo y generar un impacto positivo en el medio ambiente. En el ámbito tecnológico, implementamos software de redistribución de stock inteligente y logística, lo que nos permite enviar productos diariamente a todas nuestras tiendas a nivel país y gestionar el stock de manera más eficiente. Además, invertimos en nuevas máquinas, como la sublimadora de tejidos, para ofrecer productos

diferenciados y mantenernos a la altura de marcas tercerizadas.

Gracias a la implementación de nuevas tecnologías y al trabajo en equipo coordinado, introducimos de 12 a 16 artículos nuevos por día de RONDINA en todas nuestras sucursales del país, ofreciendo así novedades constantes y productos actualizados a nuestros clientes.

Creamos prendas versátiles y atemporales, de calidad excelente, para acompañar a nuestros clientes durante años. Contamos con la mejor tecnología en maquinaria de corte y costura, lo que nos permite reducir al mínimo el desperdicio de tejidos e insumos y ahorrar hasta un 75% de energía. Además, nuestro nuevo depósito de insumos y tejidos nos permite trabajar de manera más organizada y eficiente para cumplir con la demanda de nuestros clientes de manera rápida.

Implementamos medidas en la construcción y diseño de nuestras instalaciones para alinearlas con la sustentabilidad. Desde la iluminación LED hasta la estructura de almacenamiento en triple nivel, todo está diseñado para optimizar el uso de recursos y garantizar la seguridad de nuestros colaboradores.

Además, utilizamos materia prima con certificaciones internacionales para reducir nuestro impacto en el medio ambiente.



## Sistema integral de gestión de residuos

En nuestra búsqueda continua por promover la cultura del reciclaje, implementamos la eliminación de los tachos de basura como parte de un cambio profundo en nuestra gestión de residuos. Este enfoque integral abarca desde la generación de basura hasta su disposición final, con el objetivo de minimizar el impacto ambiental y fomentar la sostenibilidad.

## PET reciclado

A través de RONDINA, fabricamos prendas con PET reciclado, contribuyendo así a la reducción del impacto ambiental. Esta tecnología transforma el plástico en tejidos para confeccionar prendas deportivas.



## Pequeñas acciones, grandes cambios

Implementamos acciones con nuestro equipo para seguir nuestro compromiso con el medio ambiente, como la eliminación de catálogos impresos, el uso de nuevas bolsas de plástico reciclado y políticas de reutilización de envoltorios de productos en depósito.

Creemos que la manera más eficiente de generar un cambio en los consumidores es mediante la repetición de información. Por ello, creamos constantemente pequeñas acciones que fomenten el consumo consciente.





# Prácticas externas



**GIMSA**

## Eco Punto

Con esta acción, buscamos generar conciencia a través del hábito de clasificar los residuos para disminuir el impacto ambiental de las actividades cotidianas. Además, buscamos dignificar el trabajo de los recicladores de base y contribuir a nuestra comunidad en Mariano Roque Alonso.

Nuestro EcoPunto está ubicado en el edificio GIMSA (Barrio San Blas, Mariano Roque Alonso) y acepta plástico, metal, papel y cartón.



## PUKU

Es un proyecto que, además de tener un enfoque social en el fortalecimiento de mujeres en riesgo de exclusión, también tiene un impacto ambiental positivo.

Apoyamos a la fundación mediante la donación de retazos textiles para la elaboración de productos, lo que contribuye a la reducción de residuos textiles y promueve la reutilización de materiales. Además, al ofrecer los productos de Puku en nuestras sucursales de RONDINA sin costo alguno para la fundación, estamos generando conciencia sobre la importancia de apoyar iniciativas sociales y ambientales.



## TEXCICLO

Nace para mejorar la gestión y regeneración de residuos textiles de las empresas del rubro. En alianza con el grupo, recogemos retazos semanales para reutilizarlos en diferentes productos. En el año 2023, reutilizamos más de 46.240 kg de retazos, evitando así 310.100 kg de CO<sub>2</sub> y ahorrando 310.100.000 litros de agua.

## RETEX

Apoyamos un emprendimiento paraguayo que busca innovar en la industria textil mediante prendas hechas 100% a base de la donación de residuos textiles de nuestras marcas. Estas prendas son elaboradas por mano de obra nacional, generando un impacto menor en el medio ambiente y evitando que los residuos terminen como desecho.



# IMPACTO ECONÓMICO

Somos una empresa líder en la industria, reconocida no solo por nuestra excelencia en términos de producción y gestión empresarial, sino también por nuestro significativo impacto económico a nivel nacional. Ocupamos el puesto 264 entre los Mayores Contribuyentes al fisco a nivel país y nos posicionamos en el puesto 215 en lo que respecta al Impuesto al Valor Agregado (IVA), demostrando nuestro compromiso con las responsabilidades fiscales y nuestra contribución al desarrollo económico del país.

Además, nuestros indicadores financieros reflejan nuestra solidez empresarial y estabilidad en el mercado. Con una venta bruta superior a los 20.000.000 U\$S y un endeudamiento igual a cero, contamos con un promedio de crecimiento del 21.4% en los últimos 10 años, lo que indica una gestión financiera sólida y un enfoque estratégico exitoso.

Estos indicadores nos ayudan a reforzar nuestra reputación como un socio confiable y una fuerza impulsora en la economía nacional.



## Metas y Desafíos 2024/2025

### Ambiental

- Aumentar la utilización de telas eco amigables dentro de la colección.
- Agenda GIMSA 2030 donde se planteen todas las acciones de innovación social y sustentabilidad.
- Plan 2024 de Innovación y Sostenibilidad.

### Social

- Potenciar el programa de pasantías para colegios y universidades.
- Concurso de talentos en el área del diseño y la confección que genere oportunidades como la creación de cápsula propia para las marcas con el fin de impulsar su desarrollo profesional.
- Potenciar la relación con el Programa de las Naciones Unidas para el Desarrollo.
- Implementación de Programa de ayuda a la comunidad.

## Bienestar Colaboradores

- Continuar y seguir apostando por la Academia GIMSA para formar mano de obra de calidad.
- Impulsar el plan de carrera. Capacitación Netzun y organizador de capacitaciones.
- Programa de desarrollo de líderes.
- Bootcamp intensivo de capacitación al equipo de ventas.
- Desarrollo e implementación del Plan de Capacitaciones para el desarrollo personal y profesional de los colaboradores.



**GENERAMOS CALIDAD  
PARA TODOS LOS MOMENTOS**



 **GIMSA**

 **GIMSA**